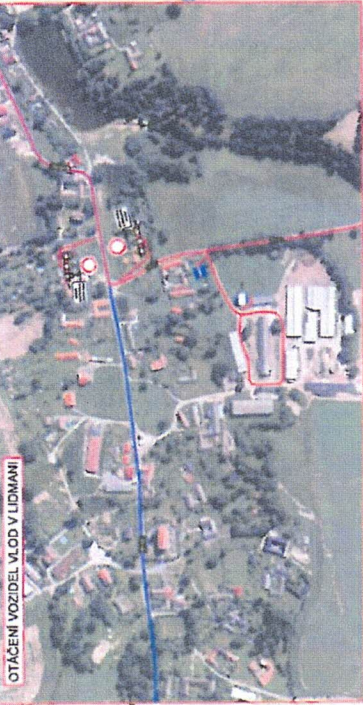


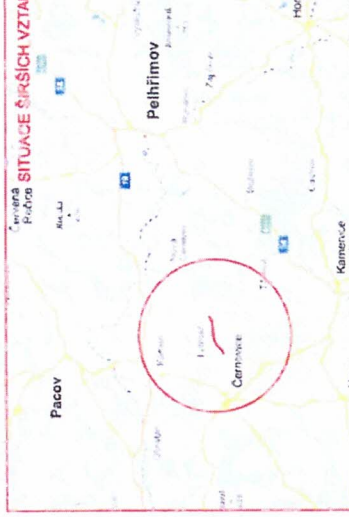
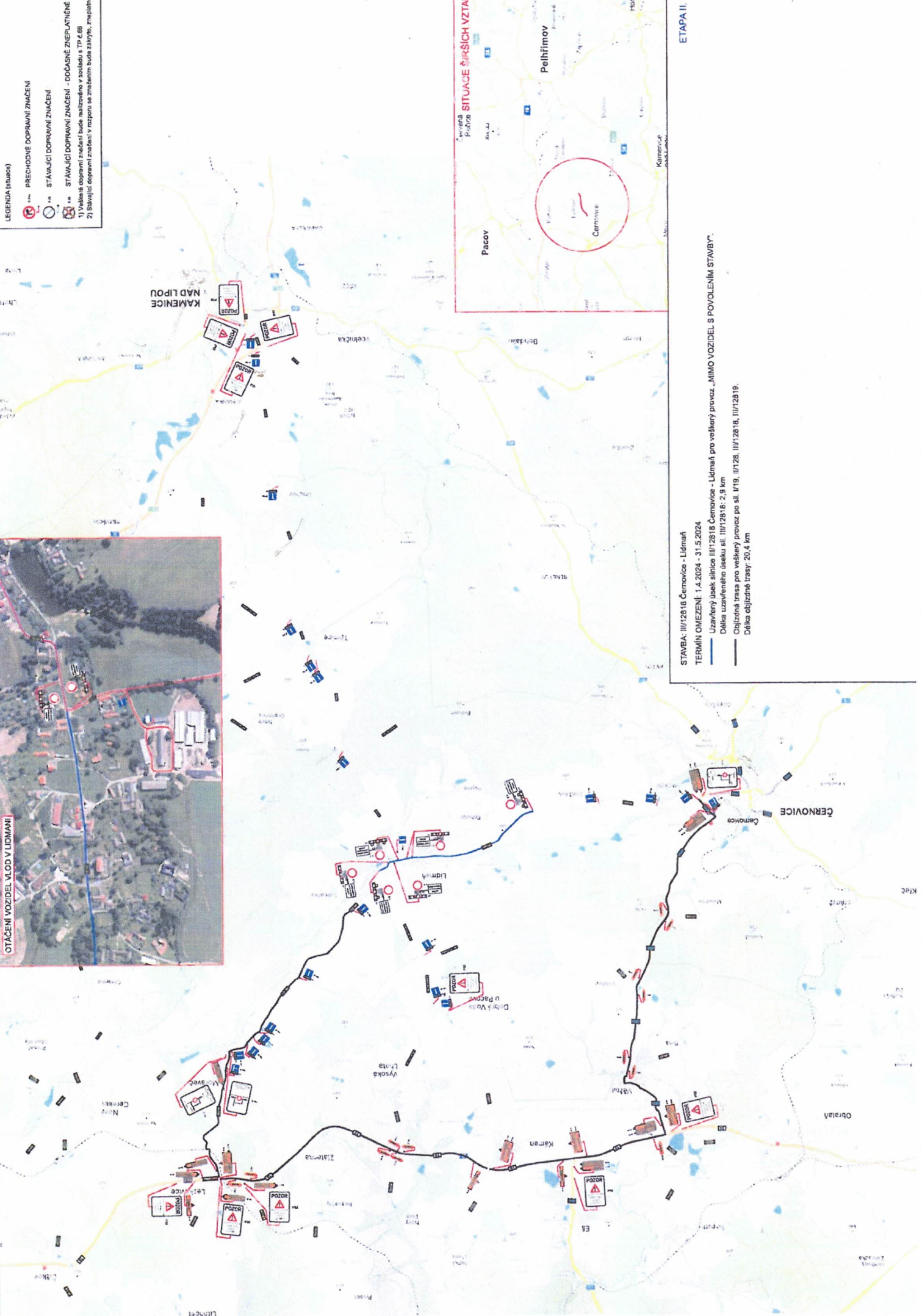
LEGENDA (stavba)

- PŘECHODNÉ DOPRAVNÍ ZNAČENÍ
- STANOVUJÍCÍ DOPRAVNÍ ZNAČENÍ
- STANOVUJÍCÍ DOPRAVNÍ ZNAČENÍ - DOČASNÉ ZNEPLATNĚNÉ

1) Všechna dopravní značení bude namontováno v souladu s TPČ.68
 2) Stavující dopravní značení v naplnění se zrealizuje pouze záhy, zveřejnění



OTÁČENÍ VOZIDEL V LIDMAŇI



ETAPA II.

STAVBA: III/12818 Černovice - Lidmaň
 TERMÍN OMEZENÍ: 1.4.2024 - 31.5.2024
 Uzávěřeny úsek silnice III/12818 Černovice - Lidmaň pro veškerý provoz „MIMO VOZIDEL S POVOLENÍM STAVBY“.
 Délka uzavřeného úseku sil. III/12818: 2,9 km
 Objízdná trasa pro veškerý provoz po sil. I/19, II/128, III/12818, III/12819.
 Délka objízdné trasy: 20,4 km