

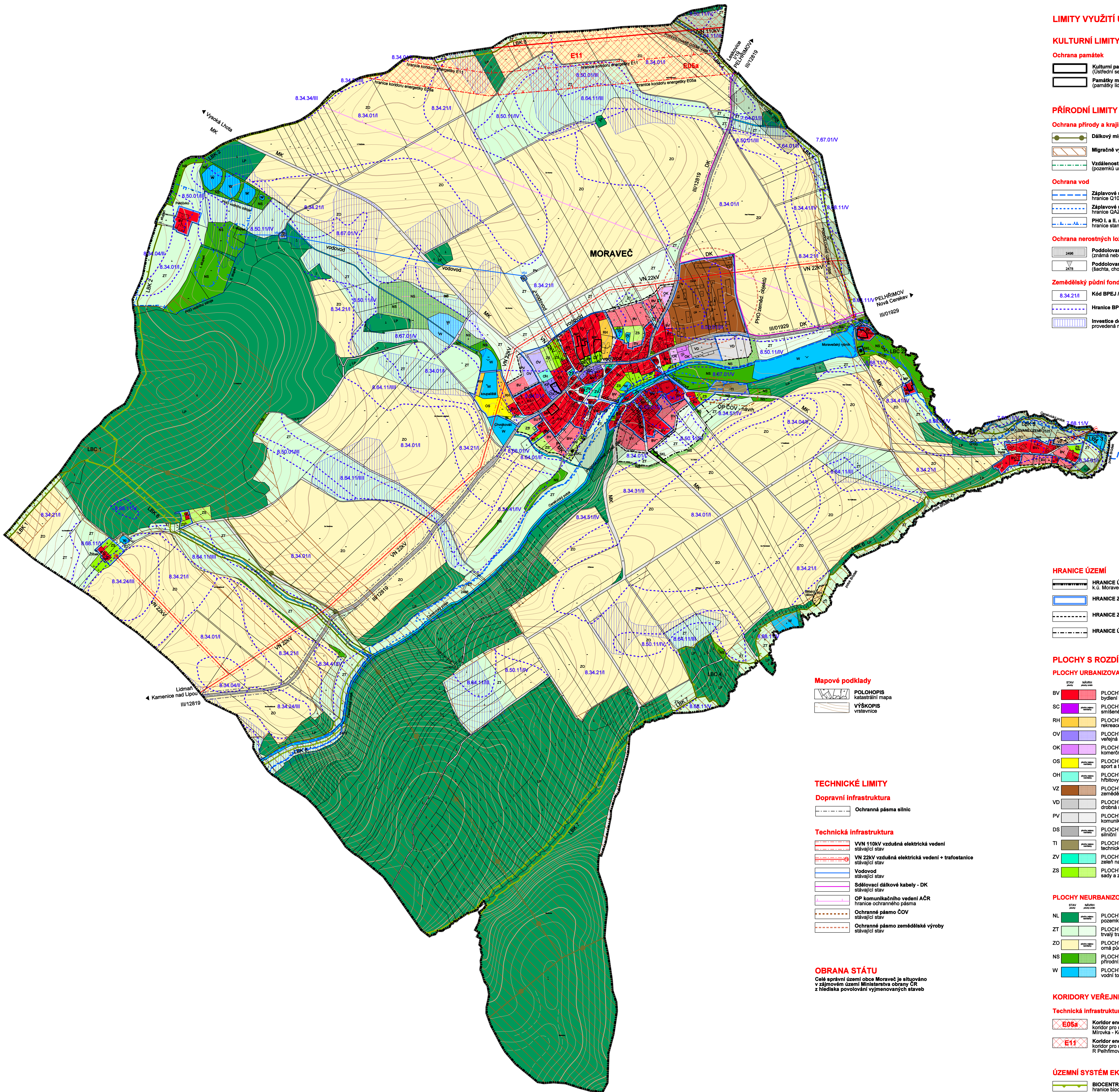
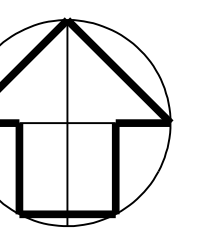
# MORAVEČ ÚZEMNÍ PLÁN

Úplné znění po vydání změny č. 1



## KOORDINAČNÍ VÝKRES

1 : 5 000



### LIMITY VYUŽITÍ ÚZEMÍ

#### KULTURNÍ LIMITY

- Ochrana památek**
- Kulturní památky (registrované) - KP (Ústřední seznam kulturních památek)
  - Památkový územní význam - MP (památkový územní význam)

#### PŘÍRODNÍ LIMITY

- Ochrana přírody a krajiny, ochrana lesa**
- Dálkový migrační koridor
  - Migrační významné území
  - Vzdálenost 50 m od okraje lesa (pozemky určených k plnění funkcí lesa)

#### Ochrana vod

- Záplavové území vodního toku
- Záplavové území vodního toku hranice ÚAZ aktivní zóny záplavového území
- PHO I. a II. stupně vodního zdroje

#### Ochrana nerostných ložisek

- Poddolovaná území - polygon (známá nebo předpokládaná hlubinná díla)
- Poddolovaná území - bod (lázeň, studna, apod.)

#### Zemědělský půdní fond

- Kód BPEJ / Třída ochrany ZPF
- Hranice BPEJ
- Investice do ZPF provedené meliorace

### HRANICE ÚZEMÍ

- HRANICE ÚZEMÍ OBCE MORAVEČ k.ú. Moravec
- HRANICE ZASTAVĚNÉHO ÚZEMÍ
- HRANICE ZASTAVITELNÝCH PLOCH
- HRANICE ÚZEMNÍ REZERVY

### PLOCHY S ROZDÍLNÝM ZPŮSOBEM VYUŽITÍ

#### PLOCHY URBANIZOVANÉ

- BV PLOCHY BYDLENÍ bydlení venkovského směru
- SC PLOCHY SMÍŠENÉ OBYTNÉ smíšené v centru obce
- RH PLOCHY REKREACE rekreace tramžná
- OV PLOCHY OBČANSKÉHO VYBAVENÍ veřejná infrastruktura
- OK PLOCHY OBČANSKÉHO VYBAVENÍ komerční zařízení
- OS PLOCHY OBČANSKÉHO VYBAVENÍ sport a tělovýchova
- OH PLOCHY OBČANSKÉHO VYBAVENÍ hřbitovy
- VZ PLOCHY VÝROBY A SKLADOVÁNÍ zemědělská výroba
- VD PLOCHY VÝROBY A SKLADOVÁNÍ drobná handlová výroba
- PV PLOCHY VEŘEJNÝCH PROSTRANSTVÍ komunikace, veřejné prostory
- DS PLOCHY DOPRAVNÍ INFRASTRUKTURY silniční
- TI PLOCHY TECHNICKÉ INFRASTRUKTURY technická zařízení
- ZV PLOCHY VEŘEJNÝCH PROSTRANSTVÍ země na veřejných prostranstvích
- ZS PLOCHY ZEMĚDĚLSKÉ sady a zahrady

#### PLOCHY NEURBANIZOVANÉ

- NL PLOCHY LESNÍ pozemky určené k plnění funkcí lesa
- ZT PLOCHY ZEMĚDĚLSKÉ trávní trávní pozemky
- ZO PLOCHY ZEMĚDĚLSKÉ orná půda
- NS PLOCHY SMÍŠENÉ NEZASTAVĚNÉHO ÚZEMÍ přírodní, vodní, zemědělské, lesní
- W PLOCHY VODNÍ A VODOHOSPODÁRSKÉ vodní toky a vodní nádrže

### KORIDORY VEŘEJNÉ INFRASTRUKTURY

- Technická infrastruktura**
- E05a Koridor energetický koridor pro umístění stávajících nadzemních vedení VVN 400kV Morava - Kočín
  - E11 Koridor energetický koridor pro umístění stávajících nadzemních vedení VVN 110kV R. Přelbův - R. Taboř

### ÚZEMNÍ SYSTÉM EKOLOGICKÉ STABILITY

- BIOCENTRUM LOKÁLNÍ - LBC hranice biocentra
- BIOKORIDOR LOKÁLNÍ - LBK hranice biokoridoru

### Mapové podklady

- POLOHOPIS katastrální mapa
- VÝŠKOPIS vstřevnice

### TECHNICKÉ LIMITY

#### Dopravní infrastruktura

- Ochranná pásma silnic

#### Technická infrastruktura

- VVN 110kV vzdušná elektrická vedení stávající stav
- VN 220V vzdušná elektrická vedení + trafostanice stávající stav
- Vodovodní stávající stav
- Sdělovací dálkové kabely - DK stávající stav
- OP komunikačního vedení AČR hranice ochranného pásma
- Ochranné pásmo ČOV stávající stav
- Ochranné pásmo zemědělské výroby stávající stav

### OBRANA STÁTU

- Časť správní území obce Moravec je situována v zájmovém území Ministerstva obrany ČR z hlediska povolování výmennových stavů

Ověřeno: Obec MORAVEČ  
Připraveno: MÚJ PELHŘIMOV, odbor výstavby  
Zhotovitel: Ing. arch. MILIČ MARYŠKA  
Datum: 2022

**MORAVEČ** k.ú. Moravec  
**ODŮVODNĚNÍ ÚZEMNÍHO PLÁNU**  
Úplné znění po vydání změny č. 1  
KOORDINAČNÍ VÝKRES měřtko : 1 : 5 000

D