

Městský úřad Pelhřimov
odbor dopravy
Pražská 2460, 393 01 Pelhřimov

Č.j.: OD/600/2018-2/OOP/Kr

V Pelhřimově dne 10.5.2018

VEŘEJNÁ VYHLÁŠKA

opatření obecné povahy - stanovení přechodné úpravy provozu

Městský úřad Pelhřimov, odbor dopravy, Pražská 2460, Pelhřimov podle ust. § 124, odst. 6 zák. č. 361/2000 Sb. o provozu na pozemních komunikacích a o změnách některých zákonů ve znění pozdějších předpisů (dále jen zákon), na základě žádosti **Dopravní značení MŠ, s.r.o., IČ 276 65 321, Hruškové Dvory 74, 586 01 Jihlava** podané dne 9.5.2018, po předchozím písemném vyjádření Policie ČR, Dopravní inspektorát Pelhřimov ze dne 7.5.2018, č.j. KRPJ-46407-2/ČJ-2018-161706-DING a po posouzení žádosti v souladu s ustanovením § 77, odst. 1, písm. c) zákona v návaznosti na ustanovení § 171 a § 173 odst. 1 zákona č. 500/2004 Sb., správní řád ve znění pozdějších předpisů (dále jen správní řád)

s t a n o v u j e

na základě ust. § 77, odst. 5 zákona **přechodnou** (§ 61, odst. 3 zákona) **úpravu provozu na silnicích II. a III. třídy** v rozsahu ORP Pelhřimov dle přiložené situace umístěním dopravního značení (vyhl. č. 294/2015 Sb.) podle dopravně inženýrského opatření (nedílná součást tohoto stanovení) z důvodu uzavírky silnice č. III/01929 Nová Cerekev - Moraveč.

Osazení dopravního značení zajistí žadatel na své náklady. Přechodné DZ bude osazeno po dobu nezbytně nutnou k provedení stavebních prací. Mimo tuto dobu musí být odstraněno nebo zakryto. Osazeno bude dopravní značení podle ověřeného dopravně inženýrského opatření, které je součástí tohoto stanovení.

Přechodná úprava se stanovuje v termínu: 16.5.2018 – 20.5.2018

Odpovědná osoba: **Pavel Halaška, tel.: 602 139 205**

Podrobnosti o užití a umístění dopravního značení upravují TP 66 a ČSN EN 12899-1.

Po skončení akce bude DZ uvedeno do původního stavu a předáno správci komunikace.

Výše stanovená úprava provozu na pozemní komunikaci vychází ze zajištění bezpečnosti a plynulosti silničního provozu po dobu provádění stavebních prací.

Stanovení dopravního značení nenahrazuje povolení, stanovisko, posouzení, případně jiné opatření dotčeného správního úřadu vyžadovaní zvláštními předpisy.

Odůvodnění:

Na základě podané žádosti právnické osoby Dopravní značení MŠ, s.r.o., IČ 276 65 321, Hruškové Dvory 74, 586 01 Jihlava a souhlasu PČR, Dopravní inspektorát Pelhřimov vydává MěÚ Pelhřimov, odbor dopravy v souladu s § 77, odst. 5 zákona opatření obecné povahy stanovení přechodné úpravy provozu z důvodu realizace stavebních prací na výše uvedených komunikacích.

Dle § 77 odst. 5 zákon o silničním provozu, jde-li o stanovení přechodné úpravy provozu na pozemních komunikacích, nedoručuje příslušný správní úřad návrh opatření obecné povahy a nevyzývá dotčené osoby k podávání připomínek nebo námitek, opatření obecné povahy nabývá účinnosti pátým dnem po vyvěšení. Související grafická příloha dopravního značení není s ohledem na její rozsah fyzicky zveřejněna spolu s tímto opatřením a je k dispozici k nahlédnutí na MěÚ

Pelhřimov, odboru dopravy, Pražská 2460, 393 01 Pelhřimov v pondělí a středu od 8:00 do 17:00 hod., úterý, čtvrtek, pátek od 8:00 do 14:00 hod..

Poučení:

Proti opatření obecné povahy dle § 173 odst. 2 správního řádu nelze podat opravný prostředek. Dle § 77 odst. 5 zákona opatření obecné povahy nabývá účinnosti pátým dnem po dni vyvěšení veřejné vyhlášky.

Otisk úředního razítka

Ing. Jiří Krupka
úředník odboru dopravy
MěÚ Pelhřimov

Toto opatření obecné povahy musí být vyvěšeno na úřední desce po dobu 15 dnů.

Na úřední desce:

Vyvěšeno dne..... Sejmuto dne.....

Podpis a razítko oprávněné osoby, která potvrzuje vyvěšení a sejmutí oznámení.

V elektronické podobě:

Vyvěšeno dne..... Sejmuto dne.....

Podpis a razítko oprávněné osoby, která potvrzuje zveřejnění oznámení v elektronické podobě.

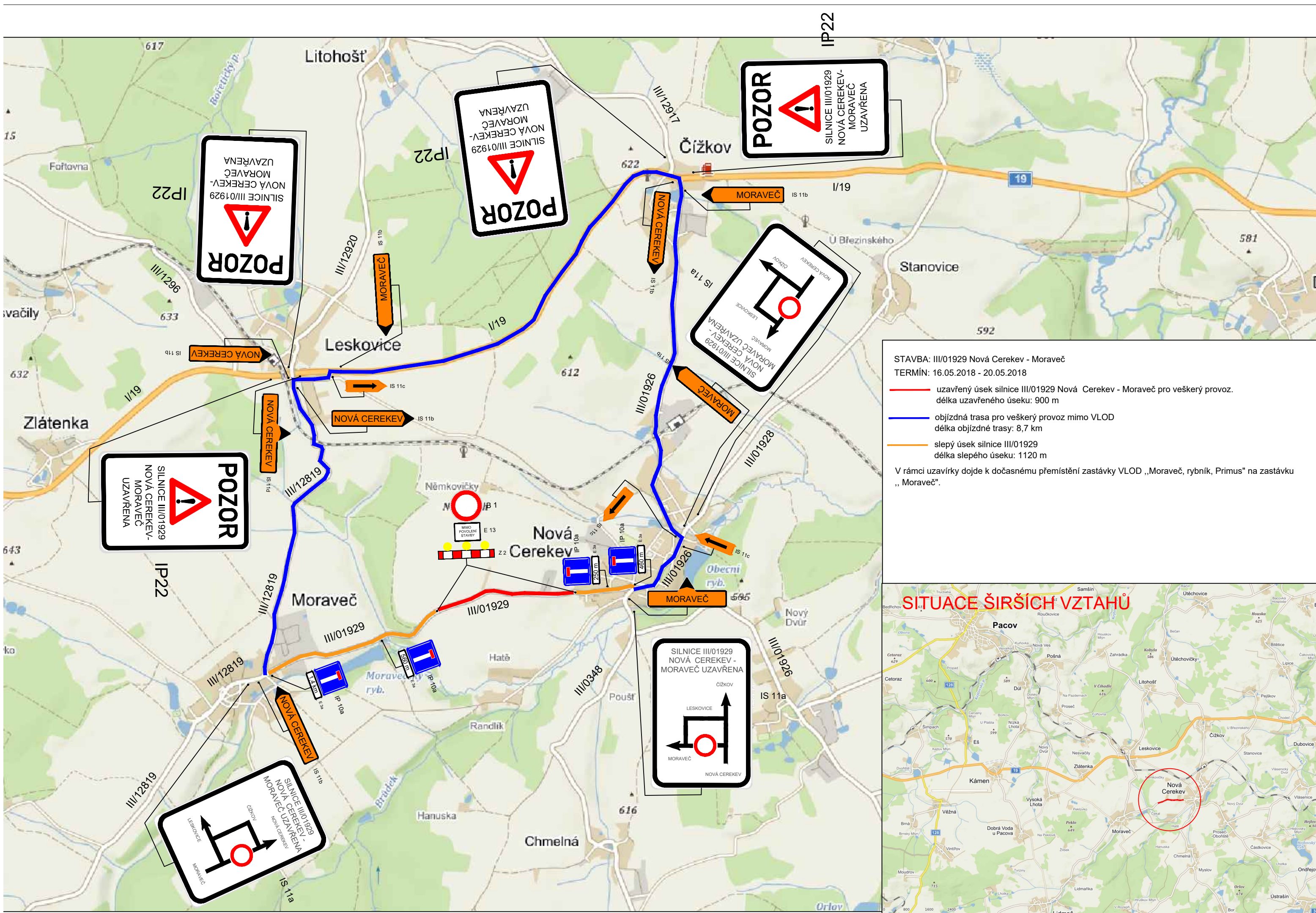
Právní účinky doručení má výhradně doručení veřejnou vyhláškou prostřednictvím úřední desky Městského úřadu Pelhřimov.

Příloha: grafická příloha – zveřejněna pouze elektronicky

Rozdělovník:

- Dopravní značení MŠ, s.r.o., Hruškové Dvory 74, 586 01 Jihlava
- Policie ČR, Dopravní inspektorát Pelhřimov
- KSÚSV, p.o., pracoviště Pelhřimov
- Městský úřad Pelhřimov, úřední deska
- Úřad městyse Nová Cerekev, úřední deska
- Obecní úřad Moraveč, úřední deska
- Obecní úřad Čížkov, úřední deska

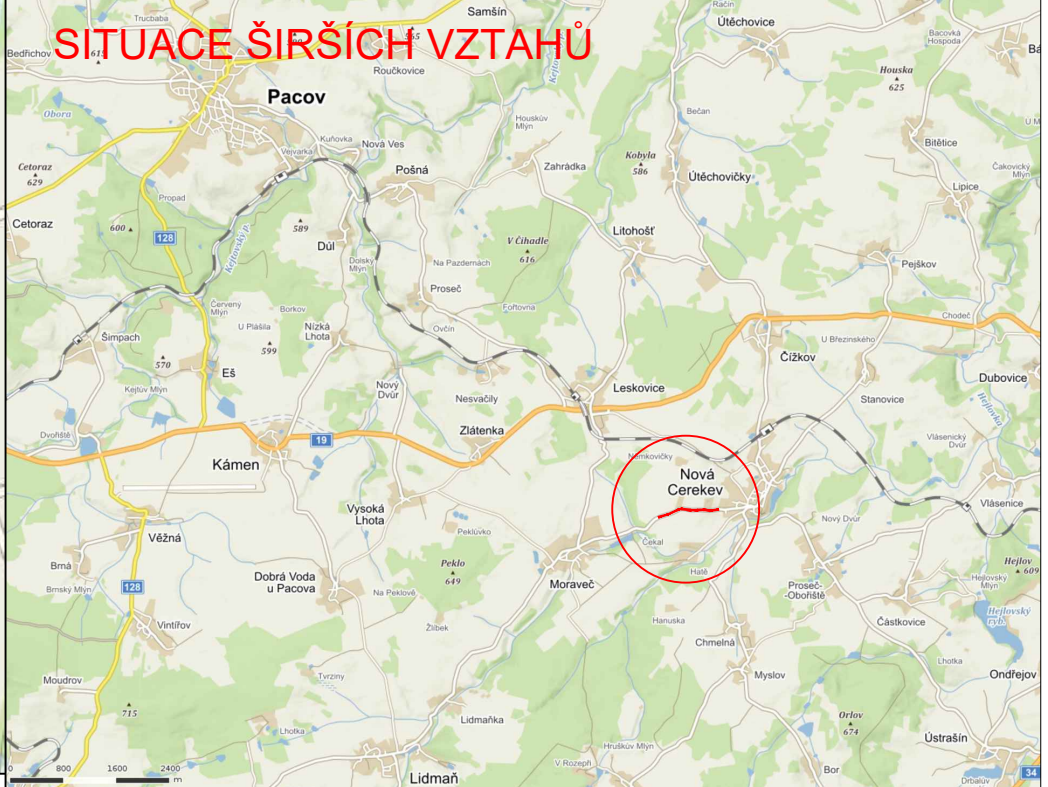
Podatelna: Pražská 2460, 393 01 Pelhřimov, tel: 565 351 336, e-mail: krupka.j@mupe.cz, www: www.mupe.cz



STAVBA: III/01929 Nová Cerekev - Moravec
 TERMÍN: 16.05.2018 - 20.05.2018

- uzavřený úsek silnice III/01929 Nová Cerekev - Moravec pro veškerý provoz.
 délka uzavřeného úseku: 900 m
- objízdná trasa pro veškerý provoz mimo VL0D
 délka objízdné trasy: 8,7 km
- slepý úsek silnice III/01929
 délka slepého úseku: 1120 m

V rámci uzavírky dojde k dočasnému přemístění zastávky VL0D „Moravec, rybník, Primus“ na zastávku „Moravec“.



POZOR
 SILNICE III/01929
 NOVÁ CEREKEV -
 MORAVEČ
 UZAVŘENA

POZOR
 SILNICE III/01929
 NOVÁ CEREKEV -
 MORAVEČ
 UZAVŘENA

POZOR
 SILNICE III/01929
 NOVÁ CEREKEV -
 MORAVEČ
 UZAVŘENA

POZOR
 SILNICE III/01929
 NOVÁ CEREKEV -
 MORAVEČ
 UZAVŘENA

SILNICE III/01929
 NOVÁ CEREKEV -
 MORAVEČ UZAVŘENA

SILNICE III/01929
 NOVÁ CEREKEV -
 MORAVEČ UZAVŘENA